



Concello de OURENSE



PLAN ESTATAL DE VIVIENDA
2018-2021

CONVOCATORIA

DE SUBVENCIONES

2019-20

DIRIXIDAS Á REHABILITACIÓN DOS ELEMENTOS COMÚNS
DOS EDIFICIOS E DOS INTERIORES DAS VIVENDAS

REHABILITACIÓN DE EDIFICIOS E VIVENDAS

ARRU SERRA SAN MAMEDE, CRUCEIRO QUEBRADO, A INMACULADA
ORZAMENTO DE 180.000,00 EUROS

- **AS BASES PODERÁN CONSULTARSE**
no Boletín Oficial da Provincia de Ourense nº 159 de data 12 de xullo de 2019 e na páxina web www.ourense.gal.
- **AS SOLICITUDES PRESENTARÁNSE**
no Rexistro Xeral do Concello de Ourense ou en calquera das formas previstas no artigo 16.4 da Lei 39 / 2015.
- **AS PERSOAS INTERESADAS**
poden obter máis información na oficina do Servizo de Rehabilitación do Concello de Ourense:
rúa da Primavera nº 1, baixo, Ourense
teléfono: 988 36 62 35 / 37
fax: 988 36 62 38
ofperi@ourense.es

Charla informativa

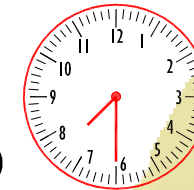
OUTUBRO

15

19:30 horas

Martes, 15 de outubro

CEIP Inmaculada



SERRA SAN MAMEDE
CRUCEIRO QUEBRADO
A INMACULADA





Concello de OURENSE



PLAN ESTATAL DE VIVIENDA
2018-2021

CONVOCATORIA

DE SUBVENCIONES

2019-20

DIRIXIDAS Á REHABILITACIÓN DOS ELEMENTOS COMÚNS
DOS EDIFICIOS E DOS INTERIORES DAS VIVENDAS

REHABILITACIÓN DE EDIFICIOS E VIVENDAS

ARRU POLVORÍN, CAMELIAS, CARBALLEIRA
ORZAMENTO DE 910.000,00 EUROS

- **AS BASES PODERÁN CONSULTARSE**
no Boletín Oficial da Provincia de Ourense nº 159 de data 12 de xullo de 2019 e na páxina web www.ourense.gal.
- **AS SOLICITUDES PRESENTARÁNSE**
no Rexistro Xeral do Concello de Ourense ou en calquera das formas previstas no artigo 16.4 da Lei 39 / 2015.
- **AS PERSOAS INTERESADAS**
poden obter máis información na oficina do Servizo de Rehabilitación do Concello de Ourense:
rúa da Primavera nº 1, baixo, Ourense
teléfono: 988 36 62 35 / 37
fax: 988 36 62 38
ofperi@ourense.es

Charla informativa

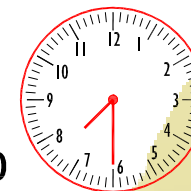
OUTUBRO

17

19:30 horas

Xoves, 17 de outubro

La Molinera





Concello de OURENSE



PLAN ESTATAL DE VIVIENDA
2018-2021

CONVOCATORIA

DE SUBVENCIONES

2019-20

DIRIXIDAS Á REHABILITACIÓN DOS ELEMENTOS COMÚNS
DOS EDIFICIOS E DOS INTERIORES DAS VIVENDAS

REHABILITACIÓN DE EDIFICIOS E VIVENDAS

ARRU SERRA SAN MAMEDE, CRUCEIRO QUEBRADO, A INMACULADA
ORZAMENTO DE 180.000,00 EUROS

- **AS BASES PODERÁN CONSULTARSE**
no Boletín Oficial da Provincia de Ourense nº 159 de data 12 de xullo de 2019 e na páxina web www.ourense.gal.
- **AS SOLICITUDES PRESENTARÁNSE**
no Rexistro Xeral do Concello de Ourense ou en calquera das formas previstas no artigo 16.4 da Lei 39 / 2015.
- **AS PERSOAS INTERESADAS**
poden obter máis información na oficina do Servizo de Rehabilitación do Concello de Ourense:
rúa da Primavera nº 1, baixo, Ourense
teléfono: 988 36 62 35 / 37
fax: 988 36 62 38
ofperi@ourense.es

Charla informativa

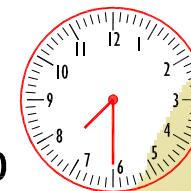
OUTUBRO

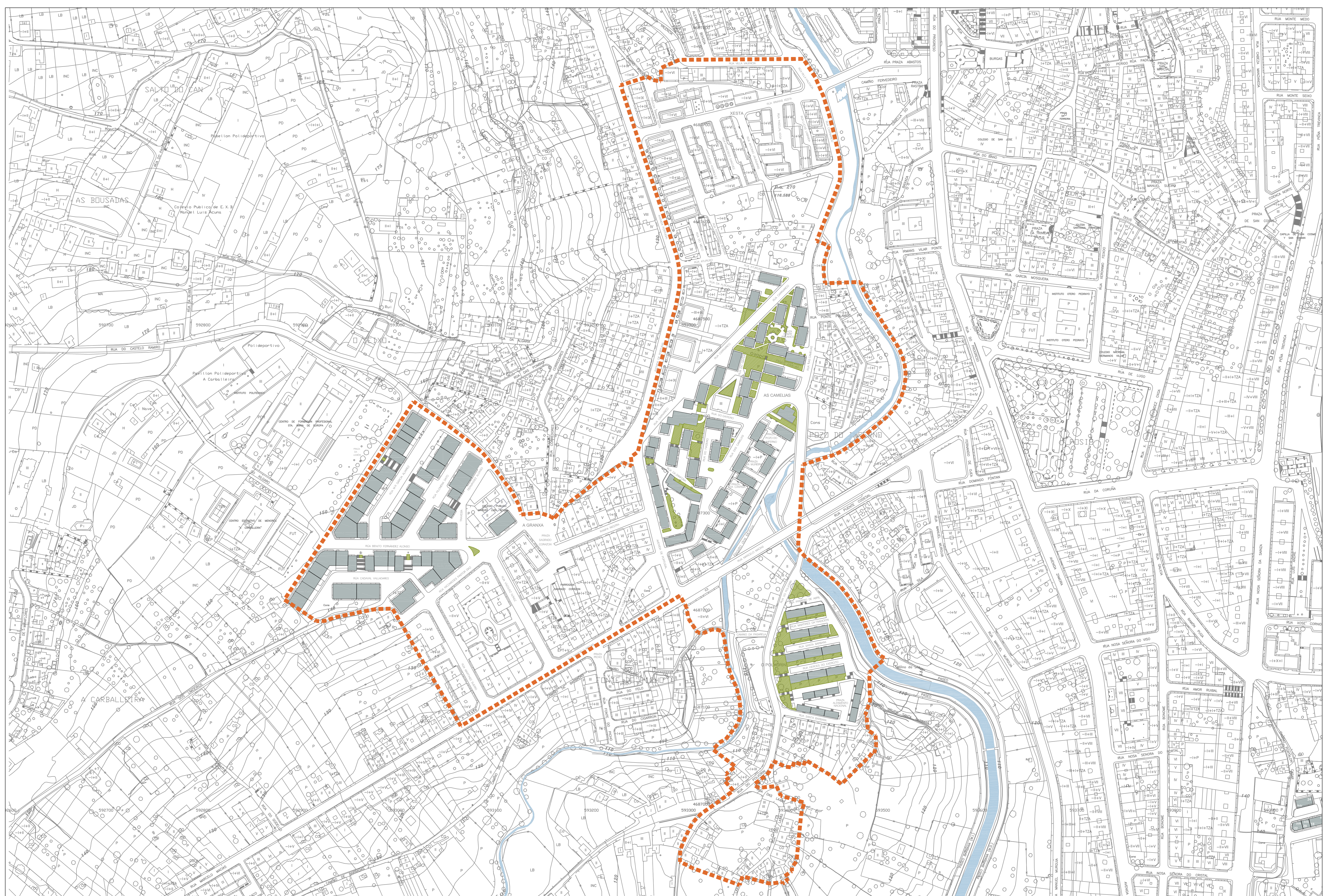
24

19:30 horas

Xoves, 24 de outubro

Amadeo Rodríguez Barroso
Colexio Público





Edifícios incluídos na ARRU Polvorín, Camélias, Carballeira

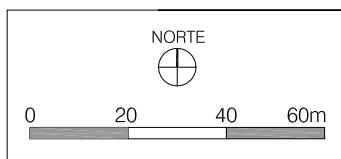
Rúa	Nº
Alborada da, Rúa	1 ao 17
Alzamento Nacional, Praza (Grupo Sta Barbara)	1 ao 9 2 ao 8
Antonio Jaunsaras, Rúa	1 ao 5 2 ao 8
Aturuxo do, Rúa	1 ao 7 2 ao 10
Benito Fdez. Alonso, Rúa	1 ao 21 2 e 4
Cadaval Valladares, Rúa	1 e 3
Café, Rúa	1 ao 7
Camélias, Rúa	1 ao 41 2 ao 28
Camiño Longo, Rúa	1 ao 5
Camiño Romano, Rúa	2 ao 30
Carriarico, Rúa	1 ao 35 2 ao 28
Eladio Rodríguez, Rúa	1 ao 5 2
Estreita, Rúa	2 ao 8
Fernández Bordás, Rúa	1 ao 11
Fiadeiro, Rúa	1 e 2
Filomena Dato, Rúa	1 ao 15 2 ao 14
Gaiteiro, Rúa	1
Grupo Sta Barbara, Rúa	13 e 15 14
Heroes do Exército, Rúa (Grupo Sta Barbara)	10 ao 12 11
Irmans Xesta, Rúa	2 ao 12 2
Laxas das, Rúa	1 ao 5
Lexión da, Praza	1 ao 15 2 ao 14
Magosto, Praza	1 e 2

Rúa	Nº
Manuel Rubén García Álvarez, Rúa	1 e 2 3 e 5 28 ao 64
Marcelo Macias, Rúa	1 ao 13 2 ao 14
Martínez Sueiro Rúa	16 e 17
Martires da Tradición, Rúa (Grupo Sta Barbara)	2 ao 6
Meco, Rúa	1 ao 13 4 ao 12
Nicomedes Pastor Díaz, Rúa	1 ao 5
Pascual Veiga, Rúa	1 ao 15 2 ao 8
Polvorín do, Rúa	1 ao 29 2 ao 30
Ponte Pelamios, Rúa	77 ao 133 170 ao 186
Portugal de, Avenida	18 e 19
Primeiro de Abril, Rúa	1 ao 5 2 ao 6
Sagrado Corazón, Praza	2 ao 20
Santa Barbara, RúaSanta Barbara, Rúa	3 2 ao 16
Vazquez de Mella	1 ao 13 2 ao 18
Vázquez Núñez	1 ao 27
Villa Valencia, RúaVilla Valencia, Rúa	6 ao 9
Zanfona	

Barrio Polvorín

Barrio Camélias

Barrio Carballeira



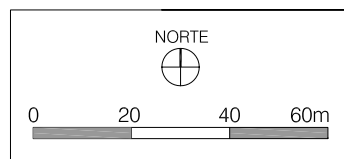
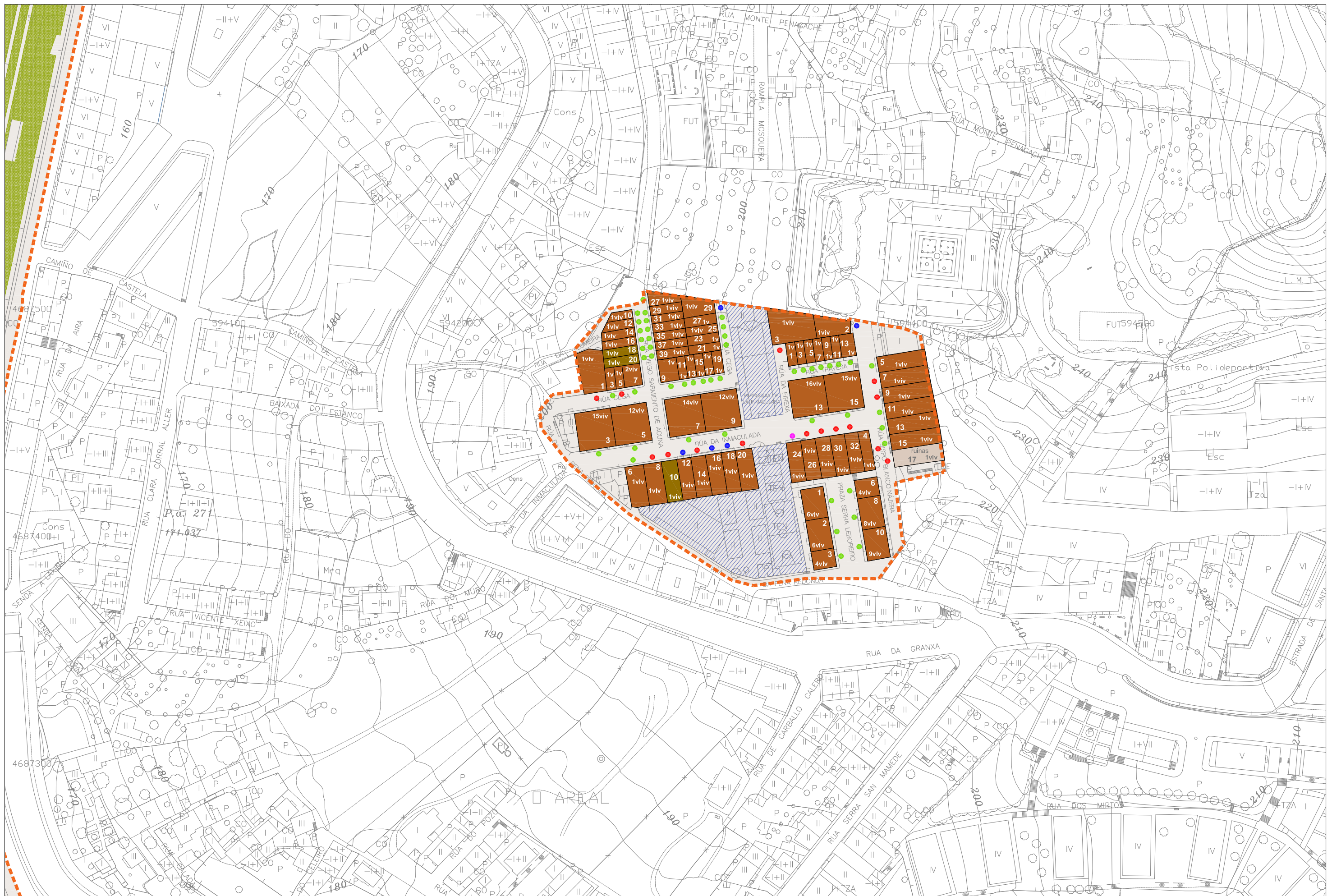
5	NÚMERO DEL PORTAL	● AÑOS 50	■ ESPACIOS VERDES	--- DELIMITACIÓN ARI
V	ALTURAS DE LAS EDIFICACIONES	● AÑOS 60	■ EQUIPAMIENTO	■ EDIFICIOS TIPO
6viv	NÚMERO DE VIVIENDAS	● AÑOS 70		■ EDIFICIOS REFORMADOS
		● AÑOS 80		■ EDIFICIOS RECIENTES
		● AÑOS 90		



PROPUESTA ÁREA DE REHABILITACIÓN INTEGRAL
 ARI de Sierra San Mamed, Cruceiro Quebrado e Inmaculada

Plano: ZONA barrio de CRUCEIRO QUEBRADO

julio 2015 **7**



5	NÚMERO DEL PORTAL	● AÑOS 50	▨ ESPACIOS VERDES	▬ DELIMITACIÓN ARI
V	ALTURAS DE LAS EDIFICACIONES	● AÑOS 60	▨ EQUIPAMIENTO	▬ EDIFICIOS TIPO
6v	NÚMERO DE VIVIENDAS	● AÑOS 70		▬ EDIFICIOS REFORMADOS
		● AÑOS 80		▬ EDIFICIOS RECIENTES
		● AÑOS 90		



Edifícios incluídos na ARRU San Mamede, Cruceiro Quebrado, A Inmaculada

Rúa	Nº
Alvaro Cunqueiro, Rúa	1 e 5
Bispo Blanco Nájera, Rúa	2 ao 10
	5 ao 17
Cega, Rúa	1 ao 29
Cruceiro Quebrado, Rúa	2 ao 24
Diego Sarmiento Acuña, Rúa	10 ao 20
	27 ao 39
Eirexa, Rúa	3
Inmaculada, Rúa	3 ao 15
	6 ao 32
Monte Boa Madre, Rúa	2 ao 6
	12 e 7
Monte San Trocado, Rúa	1 ao 9
Monte Quinxo, Rúa	2 ao 4
	1 ao 3
Ramón Puga, Rúa	2 ao 8

Rúa	Nº
Rosais, Praza	3 ao 7
	2 ao 8
Serra do Burgo, Rúa	46 ao 48
	47
Serra Martiña, Rúa	2 ao 6
	13 ao 15
Serra Larouco, Rúa	1 ao 5
Serra Leboreiro, Praza	1 e 3
	40
Serra San Mamede, Rúa	1 e 3
	2
Travesa, Rúa	1 ao 13

Barrio San Mamede

Barrio Cruceiro Quebrado

Barrio A Inmaculada